



Zentrale Prüfstelle Prävention

Auftrag, Entwicklung & aktueller Stand

Leitung:

Melanie Dold

Geschäftsführender Verband



2. Sturzpräventionstagung
Robert-Bosch-Krankenhaus,
Stuttgart



Inhalt

- Auftrag & Aufbauarbeit
- Abläufe, Zahlen & Nutzerhilfen
- Aktuelle Entwicklungen & Ausblick

Inhalt

- Auftrag & Aufbauarbeit



- Abläufe, Zahlen & Nutzerhilfen

- Aktuelle Entwicklungen & Ausblick

Zentrale Prüfstelle Prävention, kurz gesagt:

Eine zentrale Einrichtung, die im Namen und im Auftrag der beteiligten Krankenkassen Präventionskurse prüft und bei einem positiven Ergebnis zertifiziert. Die Prüfung erfolgt auf der Basis des „Leitfaden Prävention“ des GKV-SV.

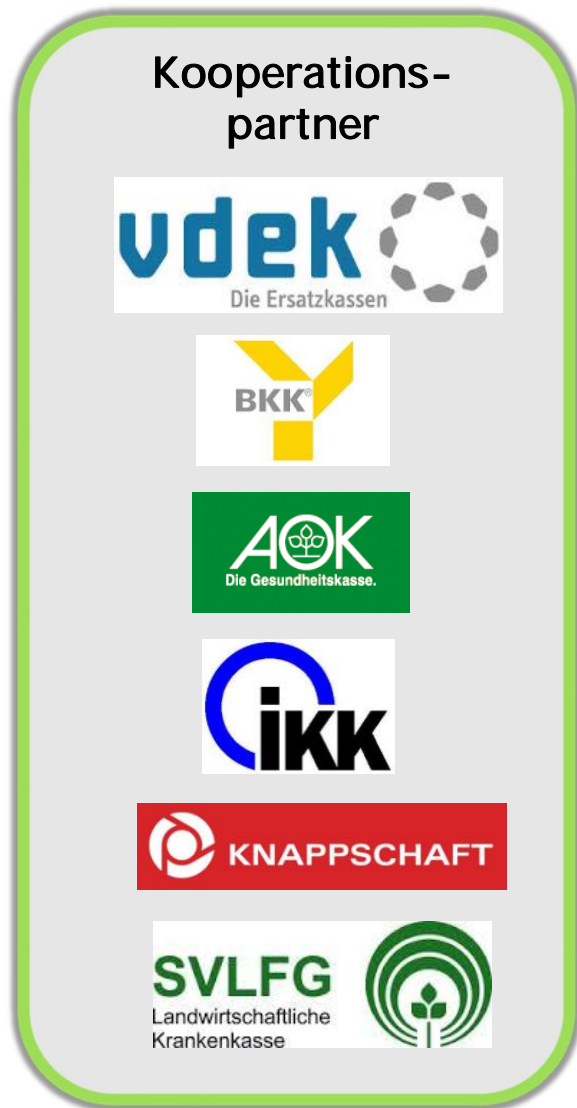


Arbeitsauftrag und Zielsetzung

Einheitliche Anwendung von Prüfkriterien zur Feststellung der Leitfadenkonformität als Bezuschussungsbasis für Krankenkassen (Onlinebasiertes Prüfsystem)

- Prüfung von Präventionskursen deutschlandweit
- Eintragung Prüfergebnisse in Datenbank
- Herstellung eines Qualitätsstandards auf der Basis des Leitfadens Prävention
- Nachhaltige Sicherung des Qualitätsstandards bei Präventionskursen

Die Kooperationsgemeinschaft



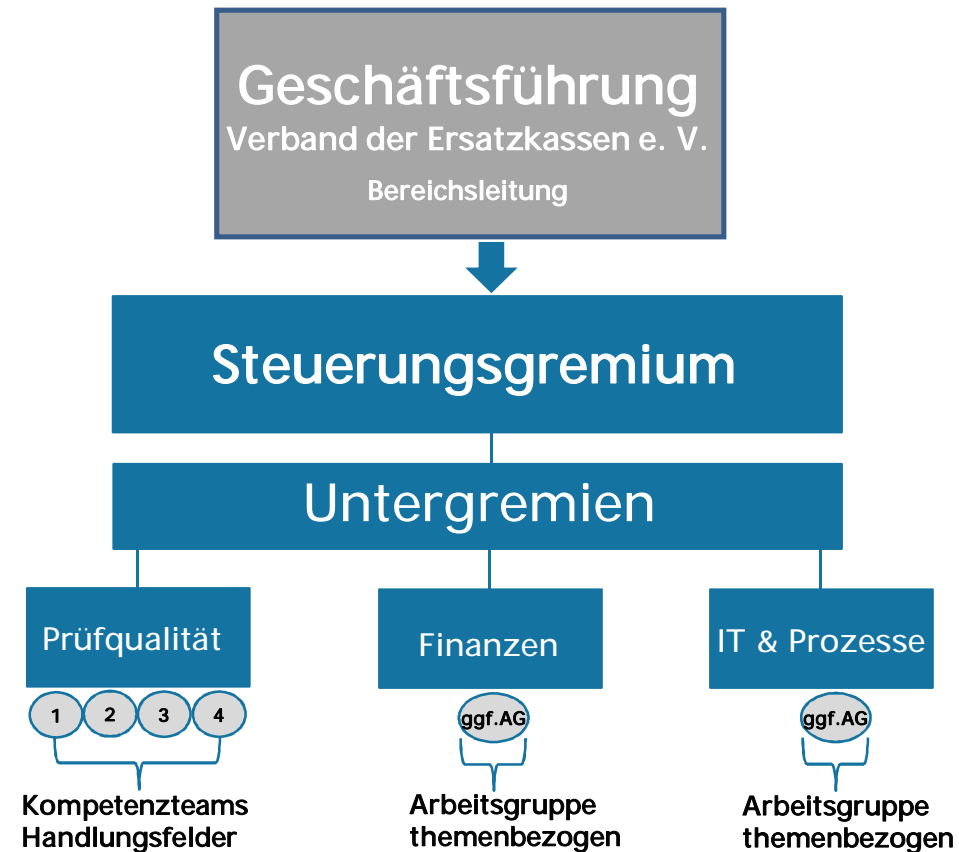
= 59 Mio. Versicherte,
ca. 85% der GKV -Versicherten



**ZENTRALE
PRÜFSTELLE
PRÄVENTION**



Entscheidungsfindung - Gremienstruktur



Inhalt

- Auftrag & Aufbauarbeit



- Abläufe, Zahlen & Nutzerhilfen



- Aktuelle Entwicklungen & Ausblick



Dieses Prüfsiegel vergeben wir in den vier Handlungsfeldern Bewegung, Ernährung, Stressbewältigung/ Entspannung und Suchtmittelkonsum als Zertifizierung für Präventionskurse, die von den gesetzlichen Krankenkassen anerkannt sind.

Ihre Vorteile

Sie erreichen über 55 Millionen Versicherte.

Ihr Kurs erscheint in der zentralen Kursdatenbank auf den Internetseiten der Krankenkassen.

Versicherte erfahren sofort, dass die Krankenkassen die Kosten für Ihre Präventionskurse anteilig oder vollständig übernehmen.



Sie sind Kursanbieterin bzw. Kursanbieter? Wir prüfen und zertifizieren Ihre Präventionskurse nach § 20 Abs. 1 SGB V und vergeben bei erfolgreicher Prüfung das Prüfsiegel „Deutscher Standard Prävention“ an Sie.

Willkommen auf dem Qualitätsportal für Präventionskurse

Sie bieten Präventionskurse wie Yoga, autogenes Training oder gesunde Ernährung an? Wir prüfen und zertifizieren Ihren Kurs kostenfrei und innerhalb von 10 Tagen. Einfach anmelden, Kurs hochladen, fertig! Die Prüfung erfolgt nur einmal zentral für alle unten stehenden Krankenkassen. Wenn Sie alle Prüfkriterien erfüllen, erhalten Sie das Prüfsiegel "Deutscher Standard Prävention". Und so einfach geht's:

- Schritt 1:** Sie registrieren sich als Kursanbieter, indem Sie dieses [Registrierungsformular](#) öffnen und dort einen Benutzernamen sowie ein Passwort eintragen.
- Schritt 2:** Dann geben Sie Ihre Anbieter- und Kontaktdaten an.
- Schritt 3:** Sie fügen einen oder mehrere Kurse ein, benennen und beschreiben diese und laden alle relevanten Dokumente zur Prüfung hoch.

Diese Kassen stehen hinter uns:

Die Zentrale Prüfstelle Prävention prüft im Auftrag der Kooperationsgemeinschaft zur kassenartenübergreifenden Prüfung von Präventionsangeboten nach § 20 Abs. 1 SGB V. Dieser Kooperationsgemeinschaft gehören an:

- ▶ Die Ersatzkassen
- ▶ Die Betriebskrankenkassen
- ▶ Die Allgemeinen Ortskrankenkassen
- ▶ Die Innungskrankenkassen
- ▶ Die Knappschaft
- ▶ Die SVLFG



Log IN

Benutzername:

Passwort:

Anmelden

[Passwort vergessen?](#)

Sie haben eine Nachricht zur Freischaltung mit Benutzername und Passwort erhalten? Dann klicken Sie bitte [hier](#).

Downloads

- [Information Prüfprozess](#)
- [Information Datenschutz](#)
- [Anwenderhilfe Anbieter](#)
- [Welche Angaben werden für die Kursprüfung benötigt?](#)
- [Teilnahmebescheinigung](#)
- [Info-Flyer Kursanbieter](#)

[Leitfaden Prävention](#)

Kontakt

[Zum Kontaktformular](#)

FAQ

- [FAQ für Kursanbieter](#)
- [FAQ für Institutionen und Verbände](#)

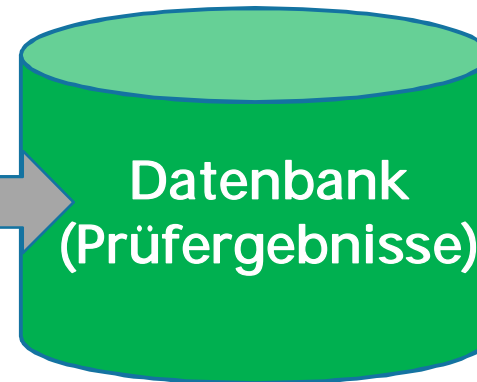
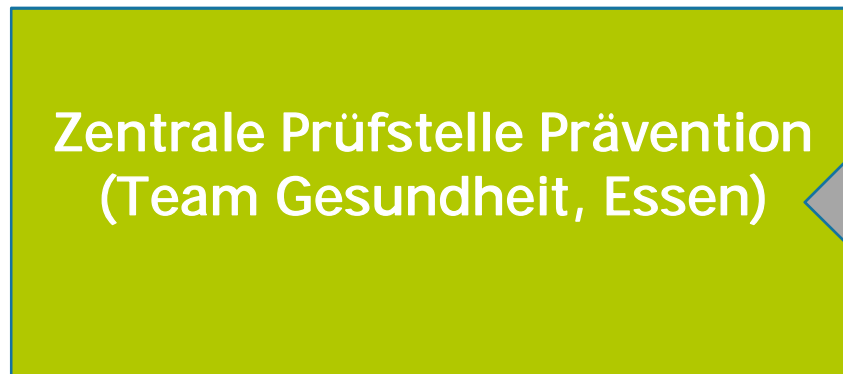
Info-Hotline

0201 5 65 82 90
Mo.-Do. 8:00 bis 17:00 Uhr
Fr. 8:00 bis 15:00 Uhr

Zwei Wege zur Prüfung

Anbieter Präventionskurse

1 Prüfprozess



2 Prüfprozess

Teilnehmer Präventionskurse
(Versicherte)



Zertifizierte Kurse auf
Kassenhomepages

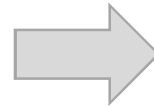


Aktueller Prüfablauf

Kurs wird zur Prüfung
eingeleitet

Prüfung:

- ✓ Kursdetails
- ✓ Grundqualifikation
- ✓ Zusatzqualifikation
- ✓ Stundenbilder
- ✓ Teilnehmer-
unterlagen







Prüfergebnis:

- Zertifizierung
- Ablehnung
- Nachforderung

Prüfbasis:
Leitfaden
Prävention

Daten und Fakten*

	2015	2014
Anzahl Kursprüfungen (gesamt)	59.057	67.366
Zertifizierungen	19.159  + 6%	17.728
Ablehnungen	12.996  - 4%	17.276
Nachforderungen	26.902 	32.362
Gesamtzahl Anbieter	137.300  + 9%	125.467
Suchanfragen durch Versicherte	über 1 Mio. monatlich	knapp 1 Mio. monatlich

*Vergleichszeitraum bis jeweils 15. November 2015

Daten und Fakten: Bestand Zentrale Prüfstelle Prävention

Handlungsfeld	Bestand zertifizierte Kurse*
Bewegungsgewohnheiten	69%
Ernährung	3%
Stressmanagement	27%
Suchtmittelkonsum	1%

*Stand: 15. November 2015

Kontakt & Nutzerhilfen (1)



ZENTRALE PRÜFSTELLE PRÄVENTION

Sie sind Kursanbieterin bzw. Kursanbieter? Wir prüfen und zertifizieren Ihre Präventionskurse nach § 20 Abs. 1 SGB V und vergeben bei erfolgreicher Prüfung das Prüfsiegel „Deutscher Standard Prävention“ an Sie.

ÖSTLICHEN VERFAHREN BERÜCKSICHTIGT. BITTE BEACHTEN SIE DAZU DIE HINWEISE UND DOKUMENTE IN DEN NUTZE

Log IN

Benutzername:

Passwort:

Anmelden

[Passwort vergessen?](#)

Sie haben eine Nachricht zur Freischaltung mit Benutzername und Passwort erhalten? Dann klicken Sie bitte [hier](#).

Willkommen auf dem Qualitätsportal für Präventionskurse

Sie bieten Präventionskurse wie Yoga, autogenes Training oder gesunde Ernährung an? Wir prüfen und zertifizieren Ihren Kurs kostenfrei und innerhalb von 10 Tagen. Einfach anmelden, Kurs hochladen, fertig! Die Prüfung erfolgt nur einmal zentral für alle unten stehenden Krankenkassen. Wenn Sie alle Prüfkriterien erfüllen, erhalten Sie das Prüfsiegel "Deutscher Standard Prävention". Und so einfach geht's:

- Schritt 1:** Sie registrieren sich als Kursanbieter, indem Sie dieses [Registrierungsformular](#) öffnen und dort einen Benutzernamen sowie ein Passwort eintragen.
- Schritt 2:** Dann geben Sie Ihre Anbieter- und Kontaktdaten an.
- Schritt 3:** Sie fügen einen oder mehrere Kurse ein, benennen und beschreiben diese und laden alle relevanten Dokumente zur Prüfung hoch.

Diese Kassen stehen hinter uns:

Die Zentrale Prüfstelle Prävention prüft im Auftrag der Kooperationsgemeinschaft zur kassenartenübergreifenden Prüfung von Präventionsangeboten nach § 20 Abs. 1 SGB V. Dieser Kooperationsgemeinschaft gehören an:

- ▶ Die Ersatzkassen
- ▶ Die Betriebskrankenkassen
- ▶ Die Allgemeinen Ortskrankenkassen
- ▶ Die Innungskrankenkassen
- ▶ Die Knappschaft
- ▶ Die SVLFG



- Downloads**
- [Information Prüfprozess](#)
- [Information Datenschutz](#)
- [Anwenderhilfe Anbieter](#)
- [Welche Angaben werden für die Kursprüfung benötigt?](#)
- [Teilnahmebescheinigung](#)
- [Info-Flyer Kursanbieter](#)
- [Leitfaden Prävention](#)
- Kontakt**
- [Zum Kontaktformular](#)
- FAQ**
- [FAQ für Kursanbieter](#)
- [FAQ für Institutionen und Verbände](#)
- Info-Hotline**
- 0201 5 65 82 90
- Mo.-Do. 8:00 bis 17:00 Uhr
- Fr. 8:00 bis 15:00 Uhr

Downloads

- [Information Prüfprozess](#)
- [Information Datenschutz](#)
- [Anwenderhilfe Anbieter](#)
- [Welche Angaben werden für die Kursprüfung benötigt?](#)
- [Teilnahmebescheinigung](#)
- [Info-Flyer Kursanbieter](#)
- [Leitfaden Prävention](#)

Kontakt

[Zum Kontaktformular](#)

FAQ

- [FAQ für Kursanbieter](#)
- [FAQ für Institutionen und Verbände](#)

Info-Hotline

0201 5 65 82 90

Mo.-Do. 8:00 bis 17:00 Uhr

Fr. 8:00 bis 15:00 Uhr

Kontakt & Nutzerhilfen (2)



Nutzerhilfen

Leitfaden Prävention

Hier können Sie den Leitfaden Prävention: Handlungsfelder und Kriterien des GKV-Spitzenverbandes zur Umsetzung von §§ 20 und 20a SGB V als PDF-Datei herunterladen:

- » Leitfaden Prävention (2010)
- » Leitfaden Prävention (2014)

Zur Berücksichtigung der neuen Regelungen besteht eine ~~offizielle Übergangsfrist~~ bis zum 15. Juli 2015. Informationen zur Umsetzung von Neuerungen werden Ihnen rechtzeitig auf der Startseite www.zentrale-pruefstelle-praevention.de bekannt gegeben.

» Nutzerhilfen

- » FAQ
- » Newsletter-Archiv

Leitfaden Prävention

Anwenderhilfe für Kursanbieter

Wenn Sie das erste Mal mit der **Zentrale Prüfstelle Prävention** zu tun haben, empfehlen wir Ihnen, zunächst die folgenden Dateien herunterzuladen und durchzulesen, bevor Sie weiter machen. Darin finden Sie alles, was Sie zur Eintragung Ihrer Kurse in der Datenbank wissen müssen.

- » Anwenderhilfe für Kursanbieter (PDF)
- » Hilfe zur Erstellung der Stundenverlaufspläne (Word)
- » Anleitung zur Erstellung des Stundenverlaufsplanes (PDF)
- » Glossar

**Unterstützende
Dokumente**

Inhalt

- Auftrag & Aufbauarbeit



- Abläufe, Zahlen & Nutzerhilfen



- Aktuelle Entwicklungen & Ausblick

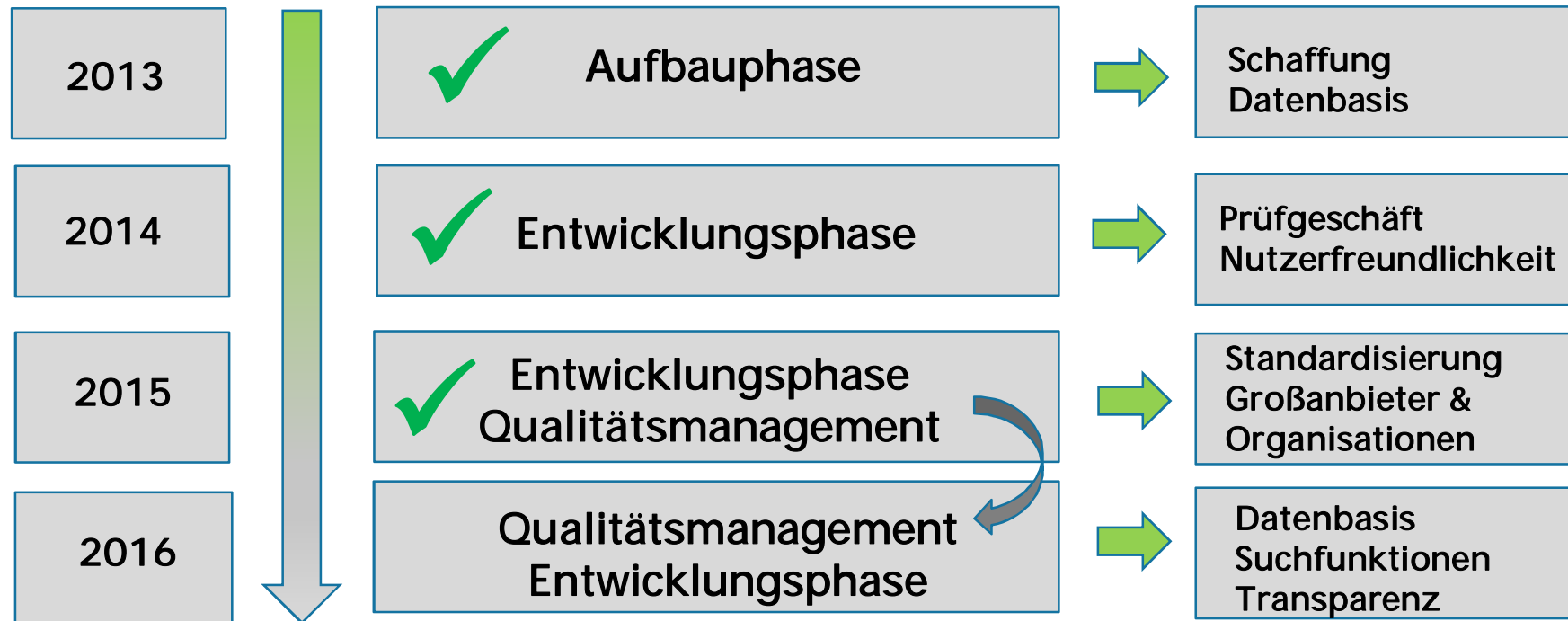


Aktuelle Entwicklungen 2015



- ✓ Umsetzung neuer Leitfaden Prävention
- ✓ Einführung Kurskonzeptprüfung als zentrale Funktion in der Datenbank
- ✓ Technische Weiterentwicklungen zur Nutzerfreundlichkeit und Standardisierung
- ✓ Beitritte neuer Kooperationspartner

Ausblick - Prioritäten in Phasen





*Vielen Dank für Ihre
Aufmerksamkeit!*